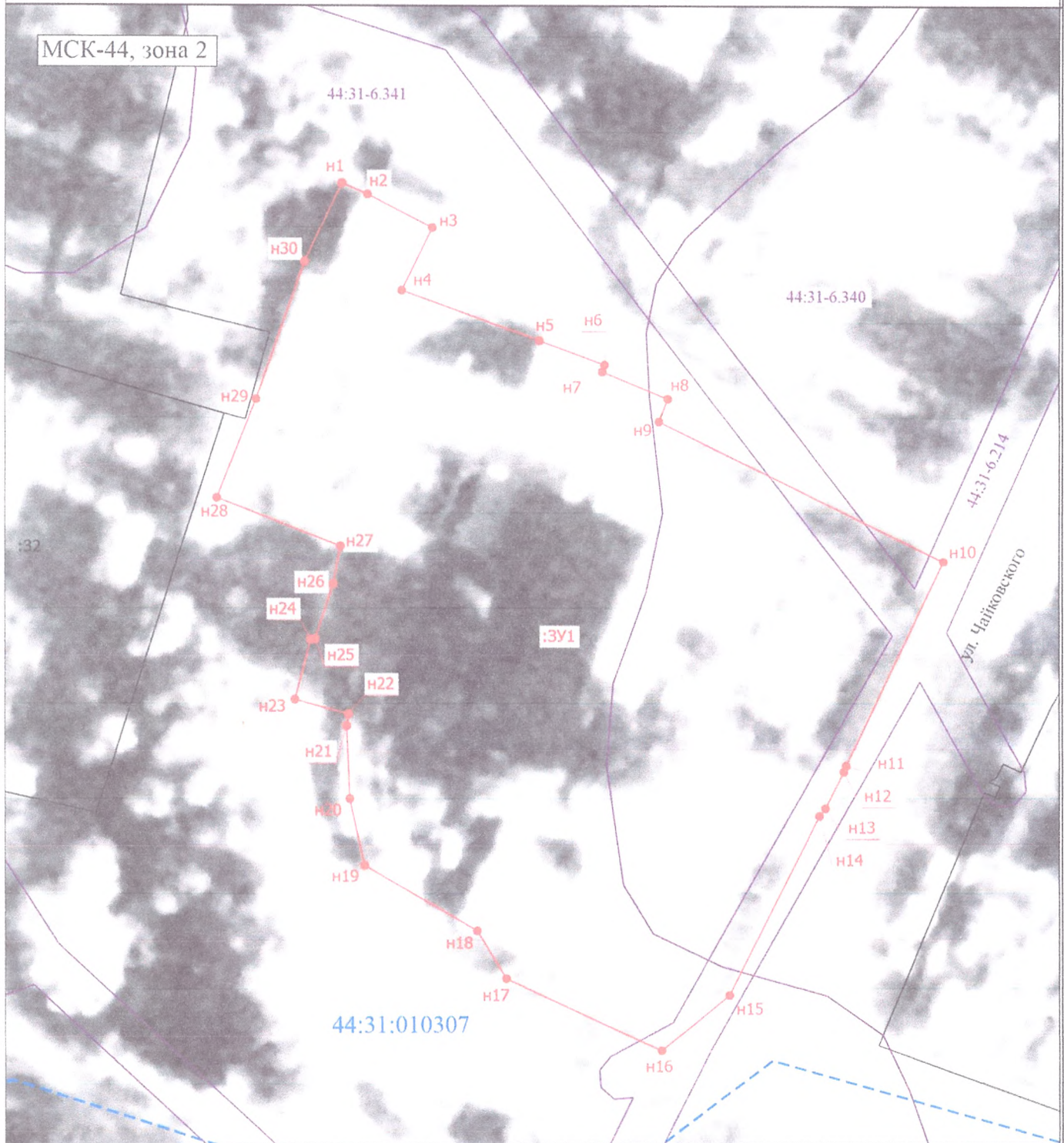


**Схема расположения земельного участка или земельных
участков на кадастровом плане территории**

Условный номер земельного участка: <small>(указывается в случае, если предусматривается образование двух и более земельных участков)</small>					
Площадь земельного участка 2401 м ² <small>(указывается проектная площадь образуемого земельного участка, вычисленная с использованием геоинформационных и программных средств, в том числе размещенных на официальном сайте федерального органа исполнительной власти, уполномоченного Правительством Российской Федерации на осуществление государственного кадастрового учета (регистрация) при, ведение Единого государственного реестра недвижимости и предоставление сведений, содержащихся в Едином государственном реестре недвижимости, в информационно-технологической сети «Интернет» (далее – официальный сайт), с округлением до 1 квадратного метра. Указанное значение площади земельного участка может быть точнее при проведении кадастровых работ не более чем на десять процентов)</small>					
Обозначение характерных точек границ	Координаты, м		Обозначение характерных точек границ	Координаты, м	
	X	Y		X	Y
1	2	3	1	2	3
n1	359616,90	2302594,52	n16	359542,94	2302621,72
n2	359615,94	2302596,69	n17	359549,10	2302608,53
n3	359613,11	2302602,20	n18	359553,21	2302606,01
n4	359607,78	2302599,62	n19	359558,76	2302596,45
n5	359603,48	2302611,37	n20	359564,46	2302595,20
n6	359601,44	2302616,90	n21	359570,69	2302594,94
n7	359600,83	2302616,71	n22	359571,69	2302595,08
n8	359598,51	2302622,26	n23	359572,92	2302590,55
n9	359596,57	2302621,51	n24	359578,02	2302591,88
n10	359584,66	2302645,76	n25	359578,06	2302592,26
n11	359567,20	2302637,47	n26	359582,77	2302593,79
n12	359566,69	2302637,27	n27	359586,01	2302594,42
n13	359563,59	2302635,72	n28	359590,10	2302583,91
n14	359562,94	2302635,21	n29	359598,50	2302587,21
n15	359547,67	2302627,53	n30	359610,23	2302591,34

Схема расположения земельного участка или земельных участков на кадастровом плане территории



Условные обозначения

- n1 - Часть границы, местоположение которой определено при выполнении кадастровых работ
- - Обозначение новой характерной точки
- - Характерная точка границы земельного участка, сведения о которой отсутствуют в ЕГРН, местоположение которой определено при кадастровых работах (новая характерная точка)
- (solid line) - Часть границы, сведения ЕГРН о которой позволяют однозначно определить ее положение на местности
- - - (dashed line) - Граница кадастрового квартала
- (dotted line) - Граница зоны с особыми условиями
- :3У1 - образуемый земельный участок
- 44:31-6.340 - Номер зоны с особыми условиями использования территории
- 44:31:010307 - Номер кадастрового квартала